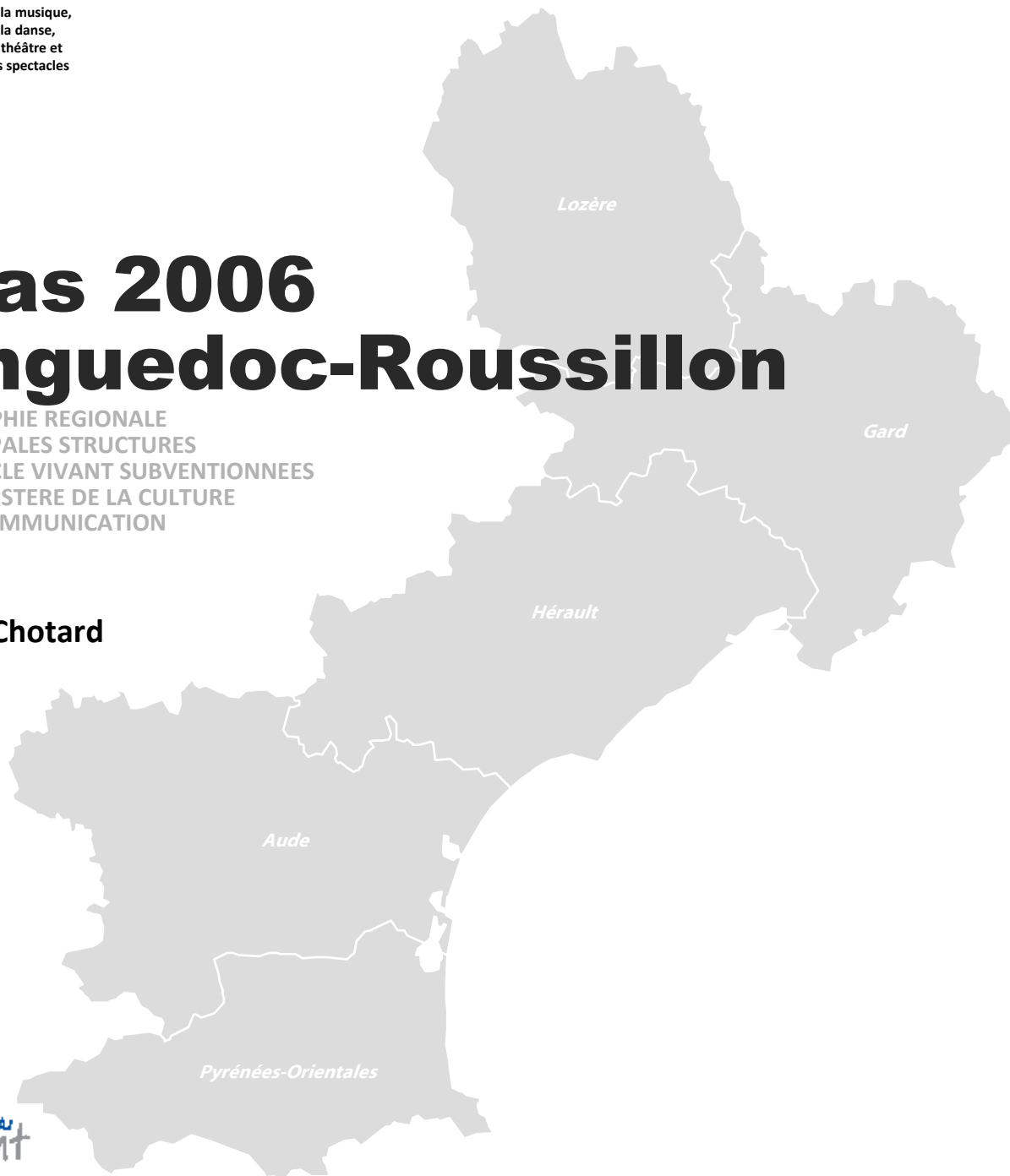


# Atlas 2006 Languedoc-Roussillon

CARTOGRAPHIE REGIONALE  
DES PRINCIPALES STRUCTURES  
DU SPECTACLE VIVANT SUBVENTIONNEES  
PAR LE MINISTRE DE LA CULTURE  
ET DE LA COMMUNICATION

Antoine Chotard  
juin 2008



Les liens hypertexte de cet atlas facilitent l'accès ses différentes parties,  
il vous suffit de cliquer sur les [titres surlignés](#)



## CHIFFRES CLES 2006

- Synthèse des financements du MCC et des collectivités territoriales [p.2](#)
- Répartition territoriale des aides MCC [p.3](#)

## TERRITOIRE

- Repères socio-démographiques [p.4](#)
- Intercommunalité et indice de jeunesse [p.5](#)

## LIEUX DE PRODUCTION-CREATION

- Localisation géographique des 7 lieux [p.6](#)
- Financements publics 2006 [p.7](#)

## LIEUX DE DIFFUSION

- Localisation géographique des 10 lieux [p.8](#)
- Financements publics 2006 [p.9](#)

## FESTIVALS

- Localisation géographique des 26 festivals [p.10](#)
- Financements publics 2006 [p.11](#)

## EQUIPES ARTISTIQUES INDEPENDANTES

- Localisation géographique des 81 équipes [p.12](#)
- Type d'aides MCC accordées aux équipes [p.13](#)
- Financements publics 2006 [p.14](#)

## LIEUX D'ENSEIGNEMENT ET DE FORMATION

- Localisation géographique des 11 établissements [p.16](#)
- Financements publics 2006 [p.17](#)

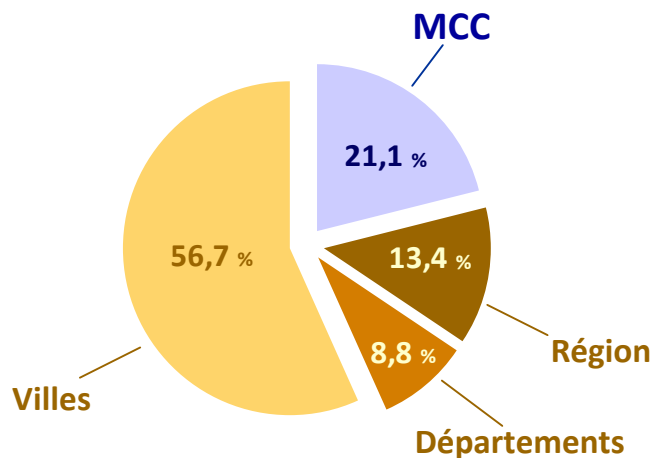
## RESSOURCES ET AUTRES RESEAUX

- Financements publics 2006 [p.18](#)

# Chiffres-clés 2006

## SYNTHESE DES FINANCEMENTS MCC ET COLLECTIVITES TERRITORIALES

Sources : DRAC Languedoc-Roussillon / DMDTS - 2006



	Total MCC	Total Financements publics	% MCC	% Région	% Département	% Ville	% Total
	en euros	en euros					
<b>4 lieux de PRODUCTION - CREATION</b>	<b>5 732 507</b>	<b>26 690 707</b>	<b>21,5</b>	<b>16,0</b>	<b>3,2</b>	<b>59,3</b>	<b>100</b>
1 Opéra / 1 Orchestre	3 394 087	22 223 537	15,3	15,5	2,7	66,4	100
1 Centre dramatique national (CDN)	1 580 188	2 913 388	54,2	13,7	3,9	28,2	100
1 Centre chorégraphique national (CCN)	648 232	1 248 782	51,9	26,4	3,5	18,1	100
1 Pôle Cirque	110 000	305 000	36,1	32,8	31,1	0,0	100
<b>10 lieux de DIFFUSION</b>	<b>2 506 325</b>	<b>8 841 888</b>	<b>28,3</b>	<b>11,2</b>	<b>9,6</b>	<b>50,9</b>	<b>100</b>
3 Scènes nationales	1 454 047	5 302 982	27,4	8,9	7,8	55,9	100
4 Scènes conventionnées	749 778	2 227 266	33,7	15,9	16,1	34,3	100
1 Scène de musiques actuelles (SMAC)	80 000	285 450	28,0	24,5	2,8	44,6	100
1 Centre de développement chorégraphique (CDC)	147 500	297 500	49,6	20,2	15,1	15,1	100
1 Autre lieu de diffusion	75 000	728 690	10,3	5,1	3,0	81,6	100
<b>26 FESTIVALS</b>	<b>696 000</b>	<b>5 593 645</b>	<b>12,4</b>	<b>21,3</b>	<b>24,1</b>	<b>42,1</b>	<b>100</b>
18 Musique	152 500	1 492 335	10,2	28,1	18,4	43,2	100
4 Musiques actuelles	60 000	298 060	20,1	35,7	25,4	18,8	100
2 Théâtre	10 000	50 000	20,0	0,0	20,0	60,0	100
1 Marionnettes/Mime/Conte	8 500	38 400	22,1	31,3	20,8	25,8	100
1 Danse	315 000	1 918 450	16,4	15,6	4,4	63,6	100
2 Arts de la Rue	25 000	72 500	34,5	45,5	10,3	9,7	100
3 Pluridisciplinaire	125 000	1 723 900	7,3	18,6	51,6	22,5	100
<b>81 EQUIPES ARTISTIQUES INDEPENDANTES</b>	<b>2 085 000</b>	<b>4 281 638</b>	<b>48,7</b>	<b>23,5</b>	<b>14,7</b>	<b>13,2</b>	<b>100</b>
25 Ensembles musicaux	347 000	958 100	36,2	25,7	11,0	27,1	100
7 Musiques actuelles	44 000	141 100	31,2	45,6	11,3	11,9	100
31 Cies Théâtre et spectacles	903 000	1 848 048	48,9	22,3	19,2	9,6	100
1 Arts de la Rue	66 000	96 000	68,8	31,3	0,0	0,0	100
3 Cirque	108 000	162 725	66,4	18,4	13,2	2,0	100
25 Cies Chorégraphiques	617 000	1 075 665	57,4	20,6	12,1	9,9	100
<b>SOUS-TOTAL CREATION - PROD / DIFFUSION / FESTIVAL / EQUIPES</b>	<b>11 019 832</b>	<b>45 407 878</b>	<b>24,3</b>	<b>16,5</b>	<b>8,1</b>	<b>51,2</b>	<b>100</b>
<b>5 lieux d'ENSEIGNEMENT et de FORMATION</b>	<b>1 183 335</b>	<b>13 674 241</b>	<b>8,7</b>	<b>0,1</b>	<b>4,2</b>	<b>87,0</b>	<b>100</b>
2 Conservatoires nationaux de région (CNR)	800 335	10 191 993	7,9	0,0	0,9	91,3	100
2 Ecoles nationales de musique (ENM)	300 000	3 291 748	9,1	0,0	13,7	77,2	100
1 Centre de formation Cirque/Rue/Marionnettes	83 000	190 500	43,6	9,2	18,4	28,9	100
<b>5 lieux de RESSOURCES et AUTRES RESEAUX</b>	<b>2 618 124</b>	<b>4 643 336</b>	<b>30,5</b>	<b>27,8</b>	<b>40,9</b>	<b>0,9</b>	<b>100</b>
2 Agences départementales de développement (AD)	200 200	912 950	21,9	0,0	78,1	0,0	100
1 Agence régionale de développement (AR)	500 000	1 400 000	35,7	42,9	21,4	0,0	100
1 Centre culturel de rencontre	1 709 924	2 122 386	80,6	9,8	8,4	1,2	100
1 Centre de ressources	208 000	208 000	100,0	0,0	0,0	0,0	100
<b>SOUS-TOTAL ENSEIGNEMENT / RESSOURCES et AUTRES RESEAUX</b>	<b>3 801 459</b>	<b>18 317 577</b>	<b>8,7</b>	<b>0,1</b>	<b>4,2</b>	<b>87,0</b>	<b>100</b>
<b>TOTAL ensemble des réseaux et programmes</b>	<b>14 821 291</b>	<b>63 725 455</b>	<b>21,1</b>	<b>13,4</b>	<b>8,8</b>	<b>56,7</b>	<b>100</b>

# Chiffres-clés 2006 (2)

## REPARTITION TERRITORIALE DES AIDES MCC

	Subventions allouées			Euros par habitants			Répartition financière sur le territoire (Total MCC)
	Total MCC	Subventions DRAC	Crédits centraux	Total MCC	Subventions DRAC	Crédits centraux	
<b>Subventions MCC France entière</b>	<b>648 048 180</b>	<b>323 422 924</b>	<b>324 625 256</b>	<b>10,3</b>	<b>5,1</b>	<b>5,2</b>	
<b>Subventions MCC sur la région</b>	<b>14 821 291</b>	<b>13 091 291</b>	<b>1 730 000</b>	<b>5,9</b>	<b>5,2</b>	<b>0,7</b>	<b>100%</b>
Subventions MCC dans l'Aude (11)	553 816	553 816	0	1,6	1,6	0,0	4%
Subventions MCC dans le Gard (30)	3 149 767	1 627 767	1 522 000	4,6	2,4	2,2	21%
Subventions MCC dans l'Hérault (34)	9 864 230	9 656 230	208 000	9,9	9,7	0,2	67%
Subventions MCC en Lozère (48)	515 278	515 278	0	6,6	6,6	0,0	3%
Subventions MCC en Pyrénées-Orientales (66)	738 200	738 200	0	1,7	1,7	0,0	5%

Sources : DRAC Languedoc-Roussillon / DMDTS - 2006

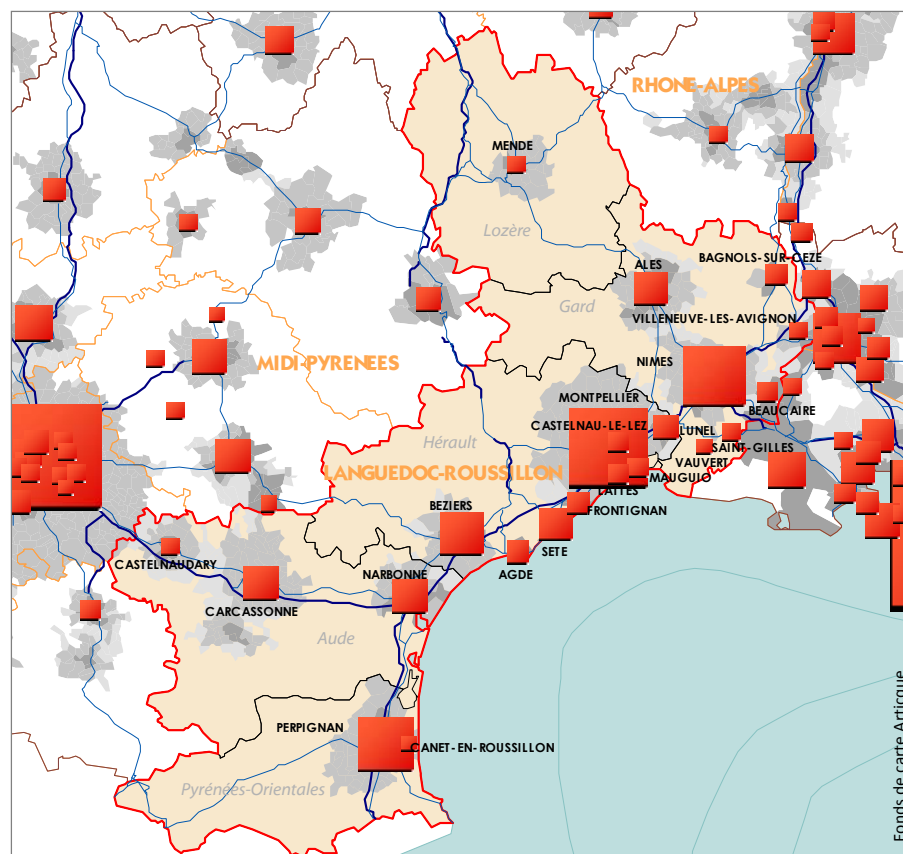
# Territoire (1)

## REPERS SOCIO-DEMOGRAPHIQUES Sources : Insee, Recensements de la population, Estimations de population 1999/2006

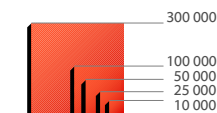
### CHIFFRES-CLES par département

Préfectures	Population sans double compte (estimations localisées au 01/01/2006)	Variation de la population entre 1999 et 2006	Villes de + de 10 000 hab. (RGP 1999)	Chômage (estimation au 31/01/2007)	Revenu salarial moyen en 2005	Emploi salarié par secteur d'activité (au 31/12/2006)					
						Agriculture	Industrie	Construction	Tertiaire	TOTAL	
11 Aude	CARCASSONNE	339 499	+ 9,7%	3	10,8%	14 508 €	7,2%	8,8%	8,2%	75,8%	100%
30 Gard	NÎMES	684 998	+ 10,0%	7	12,3%	15 905 €	4,2%	12,8%	8,7%	74,4%	100%
34 Hérault	MONTPELLIER	992 497	+ 11,0%	9	12,2%	15 948 €	3,4%	7,6%	7,6%	81,5%	100%
48 Lozère	MENDE	77 500	+ 5,4%	1	4,8%	14 374 €	11,9%	9,0%	7,5%	71,6%	100%
66 Pyrénées-Orientales	PERPIGNAN	425 499	+ 8,4%	2	11,5%	14 272 €	5,0%	7,6%	8,6%	78,8%	100%
<b>REGION</b>	<b>MONTPELLIER</b>	<b>2 520 000 (9ème sur 26)</b>	<b>9,9%</b>	<b>22</b>	<b>11,7%</b>	<b>15 442 €</b>	<b>4,7%</b>	<b>9,1%</b>	<b>8,1%</b>	<b>78,1%</b>	<b>100%</b>
	France métrop.	61 167 000	4,6%		8,4%	17 840 €	3,3%	15,4%	6,6%	74,7%	

### STRUCTURATION URBAINE du Languedoc-Roussillon



### Population des communes de + de 10 000 habitants (RGP 99)



### Aires urbaines

- Pôles Urbains
- Com. périurbaines
- Com. multi polarisées
- Com. de l'espace rural

Selon l'INSEE, une aire urbaine correspond au regroupement d'un pôle urbain (unité urbaine comptant au moins 5000 emplois) et d'une couronne périurbaine composée de communes rurales ou d'unités urbaines dont au moins 40% de la population résidente ayant un emploi travaille dans le pôle urbain ou dans les communes attirées par ce pôle. Plus simplement, l'aire urbaine constitue un vrai bassin de vie au sein duquel les relations entre communes sont renforcées par les migrations domicile-travail des habitants.

### Réseau Routier

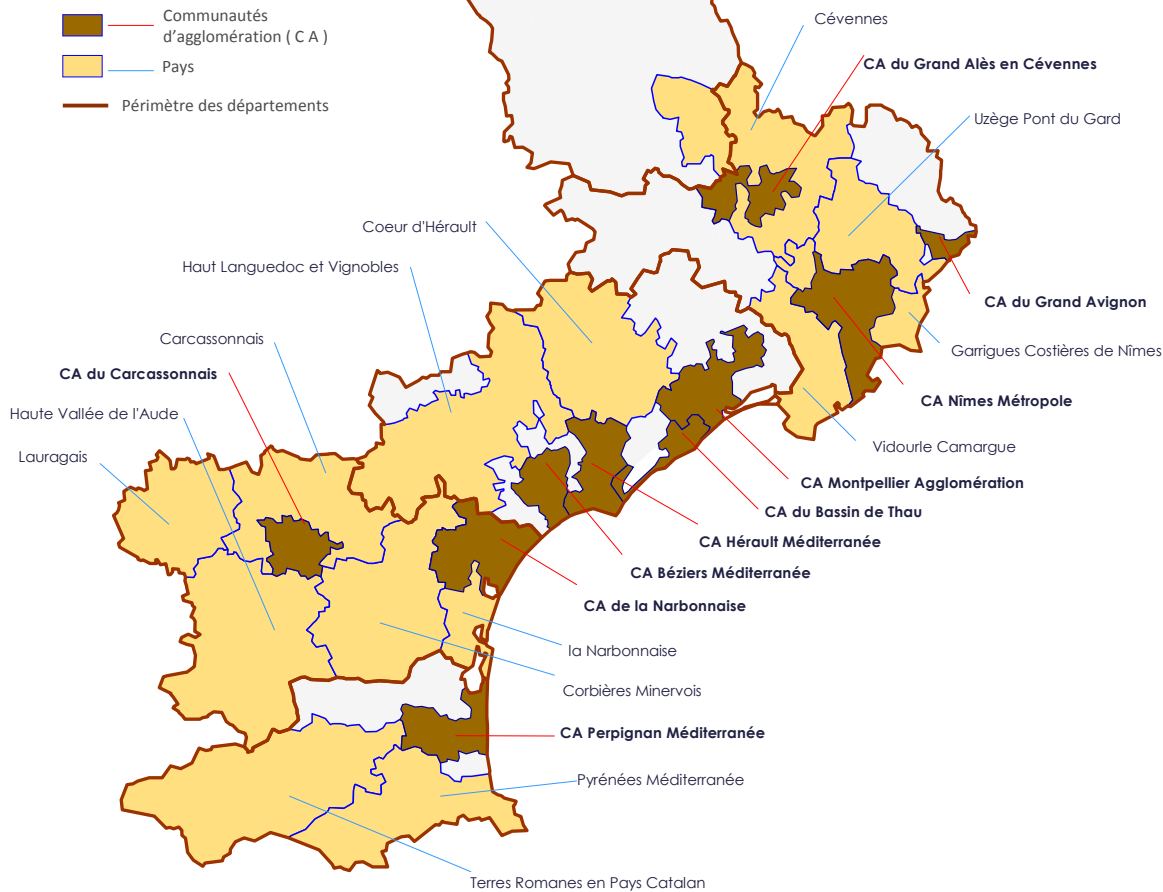
- Autoroutes
- Réseau national

# Territoire (2)

## INTERCOMMUNALITE et INDICE DE JEUNESSE

### COMMUNAUTES D'AGGLOMERATION et PAYS du Languedoc-Roussillon au 1er janvier 2007

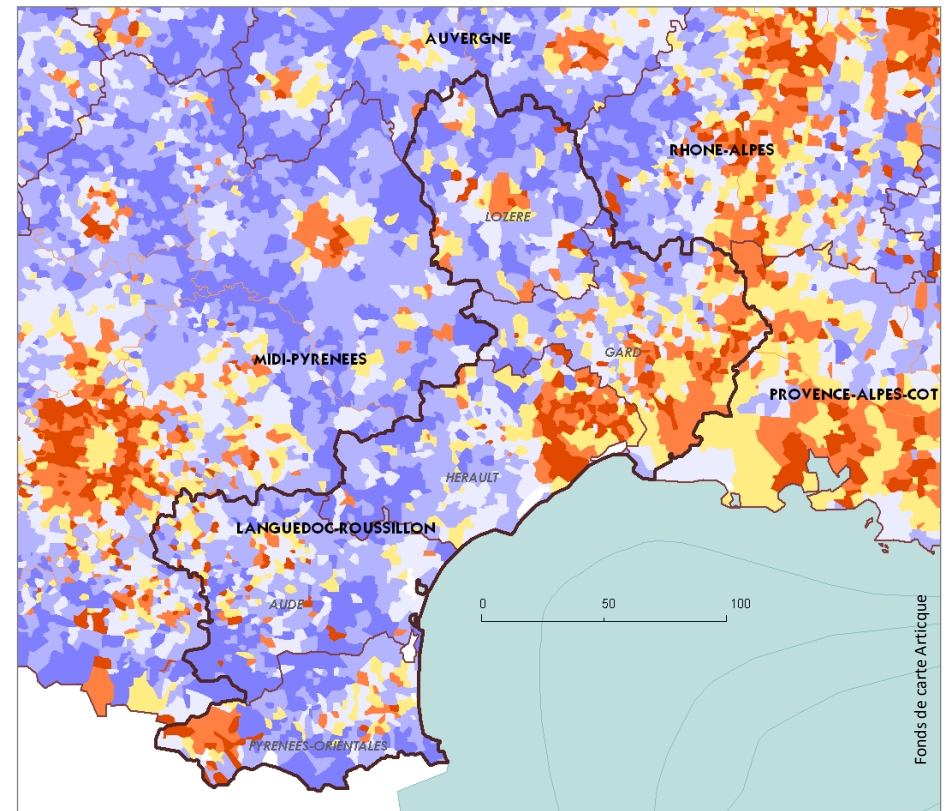
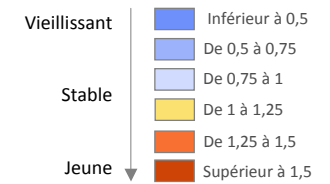
Retrouvez les fiches d'identité  
des territoires sur le site d'ETD  
[www.paysagglomerations.com](http://www.paysagglomerations.com)



Sources : Zonages des territoires - DIACT 2008

### INDICE DE JEUNESSE en Languedoc-Roussillon - 1999

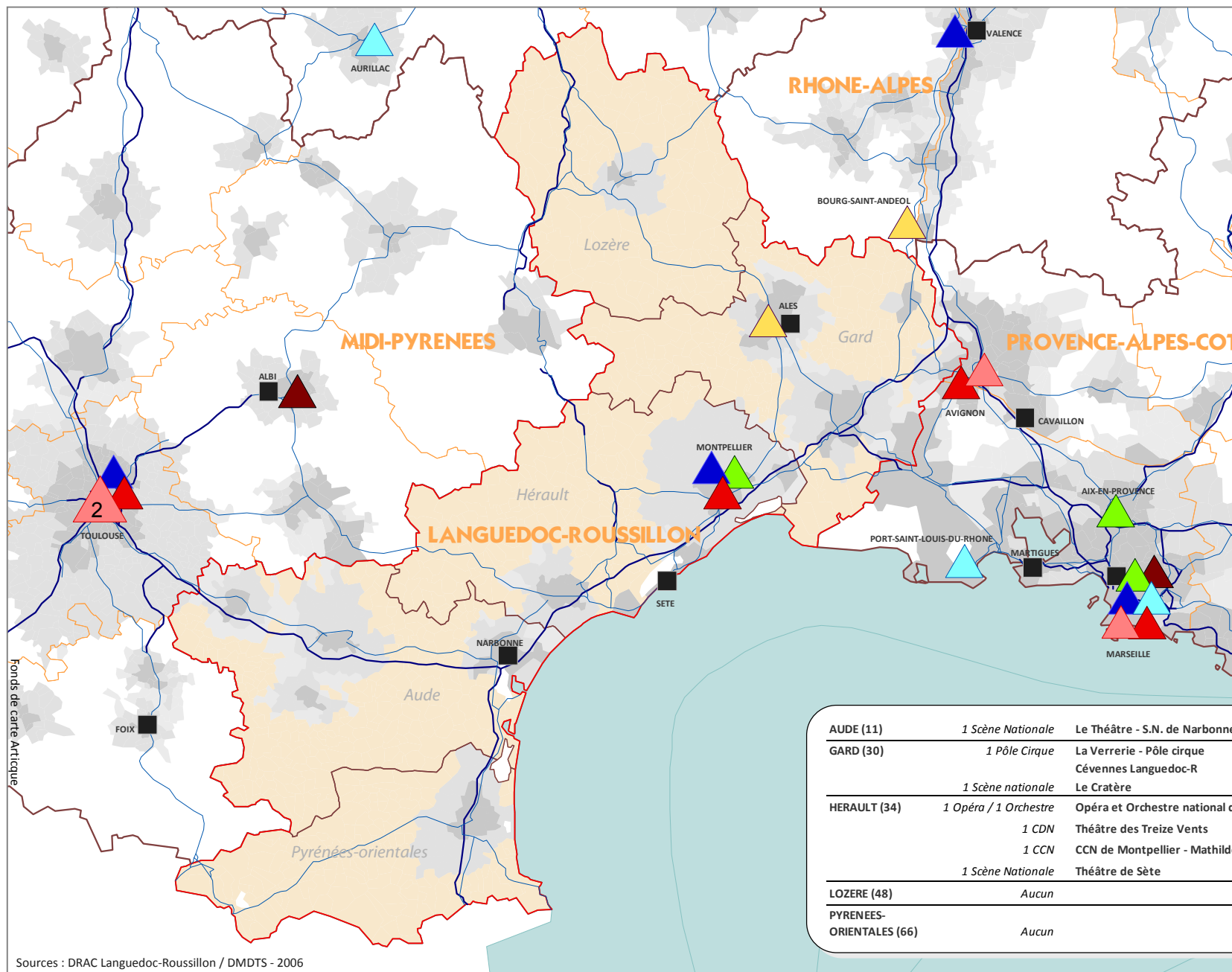
L'indice de jeunesse mesure le rapport entre  
les moins de 20 ans et les plus de 60 ans.  
Plus le chiffre de ce rapport est élevé plus la  
population est jeune.



Sources : Insee (Recensements de la population, État Civil, Estimations de population 1999)

# Lieux de production-création (1)

## LOCALISATION GEOGRAPHIQUE DES 7 LIEUX



- 1 Opéra / orchestre
- 1 CDN
- 1 Pôle Cirque
- 1 CCN
- 3 Scènes nationales

**Typologie des équipements de production et de création**

- CCM
- Opéra
- Orchestre
- CDN
- CNAR
- Pôle Cirque
- CCN
- Scène nationale

**Aires urbaines** (cf. définition p.4)

- Pôles Urbains
- Com. périurbaines
- Com. multi polarisées
- Com. de l'espace rural

**Réseau routier**

- Autoroutes
- Réseau national

AUDE (11)	1 Scène Nationale	Le Théâtre - S.N. de Narbonne	<a href="http://www.leteatre-narbonne.com">www.leteatre-narbonne.com</a>	NARBONNE
GARD (30)	1 Pôle Cirque	La Verrerie - Pôle cirque	<a href="http://www.polecirqueverrerie.com">www.polecirqueverrerie.com</a>	ALES
	1 Scène nationale	Cévennes Languedoc-R	<a href="http://www.lecratere.fr">www.lecratere.fr</a>	ALES
	1 Opéra / 1 Orchestre	Opéra et Orchestre national de Montpellier	<a href="http://www.orchestre-montpellier.com">www.orchestre-montpellier.com</a>	MONTPELLIER
HERAULT (34)	1 CDN	Théâtre des Treize Vents	<a href="http://www.theatre-13vents.com">www.theatre-13vents.com</a>	MONTPELLIER
	1 CCN	CCN de Montpellier - Mathilde Monnier	<a href="http://www.mathildemonnier.com">www.mathildemonnier.com</a>	MONTPELLIER
	1 Scène Nationale	Théâtre de Sète	<a href="http://www.theatredesete.com">www.theatredesete.com</a>	SETE
LOZERE (48)	Aucun			
PYRENEES-ORIENTALES (66)	Aucun			

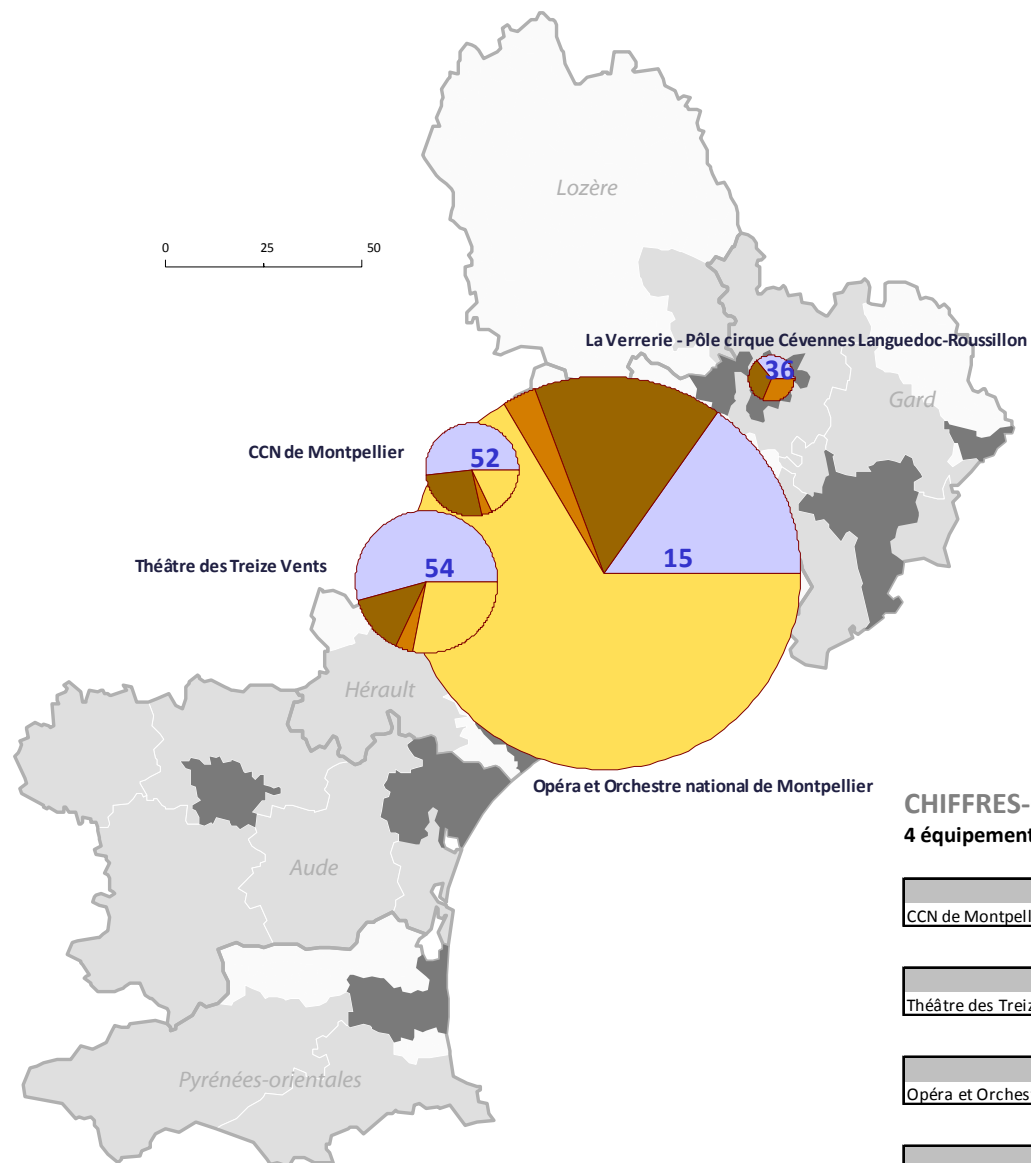
Sources : DRAC Languedoc-Roussillon / DMDTS - 2006

# Lieux de production-création (2)

## FINANCEMENTS PUBLICS 2006 (hors scènes nationales détaillées en page 9)

Languedoc-Roussillon

CARTOGRAPHIE REGIONALE DES PRINCIPALES STRUCTURES DU SPECTACLE VIVANT  
SUBVENTIONNEES PAR LE MINISTERE DE LA CULTURE ET DE LA COMMUNICATION



### Répartition des aides publiques



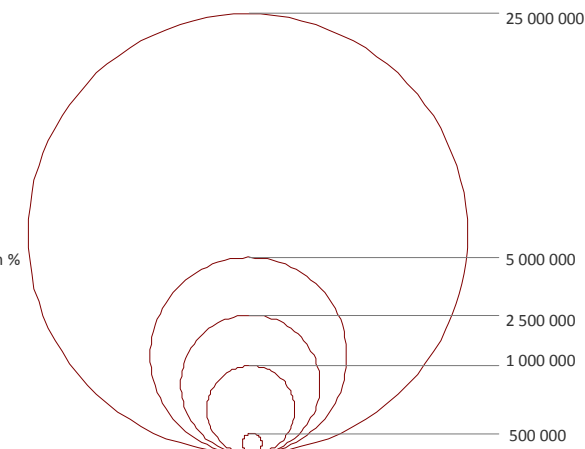
X Part de l'aide MCC en %

### Intercommunalité



### Montant des aides publiques

MCC et collectivités territoriales en euros



### CHIFFRES-CLES

#### 4 équipements de production et de création

	MCC	Total Subv. publiques	MCC	Région	Départ.	Ville	Total
	en euros	en euros	%	%	%	%	%
<b>1 CCN</b>	<b>648 232</b>	<b>1 248 782</b>	<b>52</b>	<b>26</b>	<b>4</b>	<b>18</b>	<b>100</b>
CCN de Montpellier	MONTPELLIER						
	Moyenne nationale 2006 par CCN	775 518	48	19	5	28	100
<b>1 CDN</b>	<b>1 580 188</b>	<b>2 913 388</b>	<b>54</b>	<b>14</b>	<b>4</b>	<b>28</b>	<b>100</b>
Théâtre des Treize Vents	MONTPELLIER						
	Moyenne nationale 2006 par CDN/CDR	1 524 525	56	10	7	27	100
<b>1 Opéra/Orchestre</b>	<b>3 394 087</b>	<b>22 223 537</b>	<b>15</b>	<b>16</b>	<b>3</b>	<b>66</b>	<b>100</b>
Opéra et Orchestre national de Montpellier	MONTPELLIER						
	Moyenne nationale 2006 par Opéra	2 074 340	15	9	3	73	100
<b>1 Pôle Cirque</b>	<b>110 000</b>	<b>305 000</b>	<b>36</b>	<b>33</b>	<b>31</b>	<b>0</b>	<b>100</b>
La Verrerie - Pôle cirque Cévennes Languedoc-R.	ALES						
	Moyenne nationale 2006 par Pôle Cirque	135 122	24	18	18	40	100
<b>Financement public 4 équipements</b>	<b>5 732 507</b>	<b>26 690 707</b>	<b>37</b>	<b>38</b>	<b>2</b>	<b>23</b>	<b>100</b>

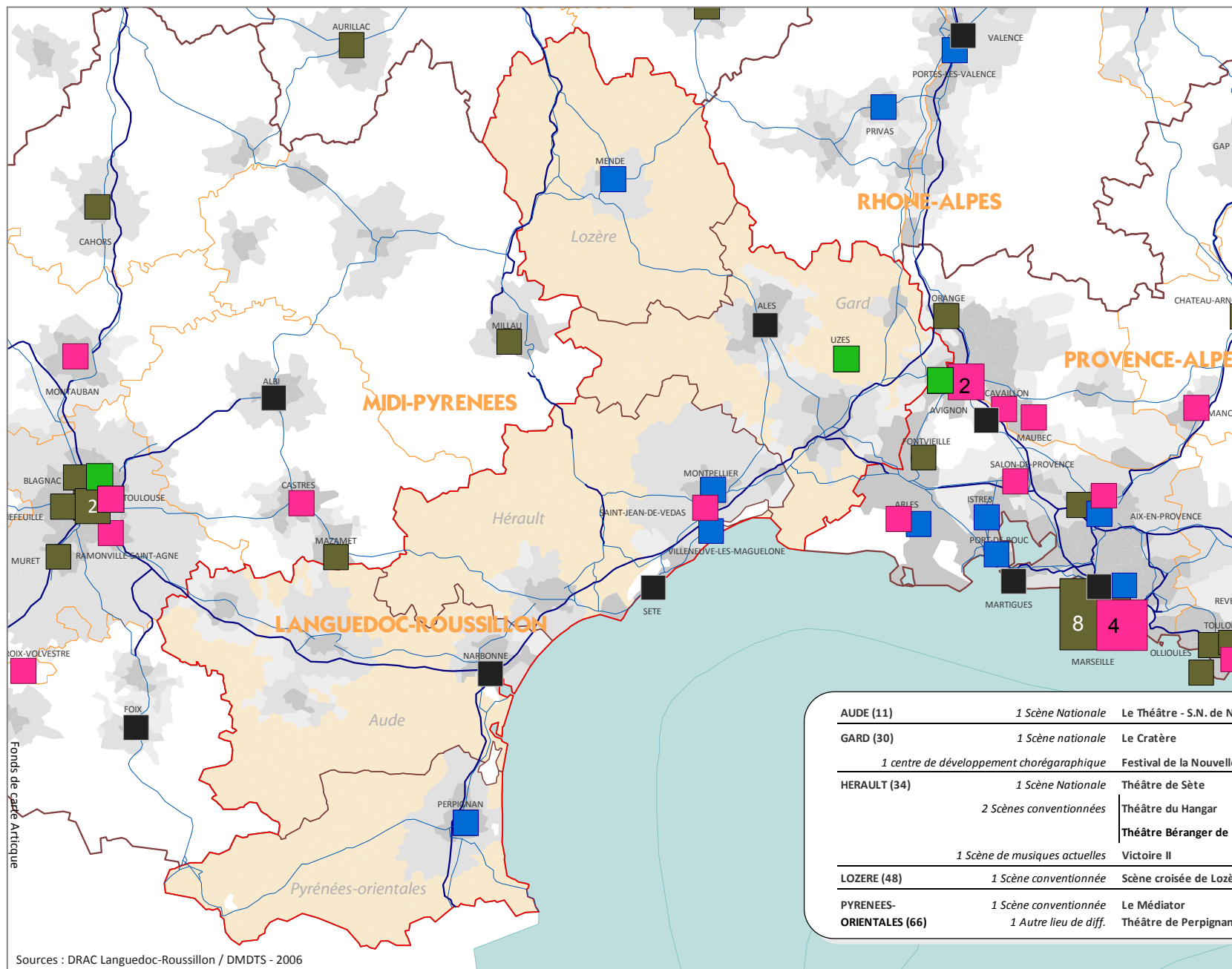
Fonds de carte Artique

Sources : DRAC Languedoc-Roussillon / DMDTS - 2006

[Retour au sommaire](#)

# Lieux de diffusion (1)

## LOCALISATION GEOGRAPHIQUE DES 10 LIEUX



**3 Scènes nationales**  
**4 Scènes conventionnées**  
**1 SMAC**  
**1 Centre de développement chorégraphique**  
**1 Autre lieu de diffusion**

**Typologie des équipements de diffusion**

- Scène nationale
- Scène conventionnée
- SMAC
- Centre de développement chorégraphique
- Autre lieu de diffusion

**Aires urbaines (cf. définition p.4)**

- Pôles Urbains
- Com. périurbaines
- Com. multi polarisées
- Com. de l'espace rural

**Réseau routier**

- Autoroutes
- Réseau national

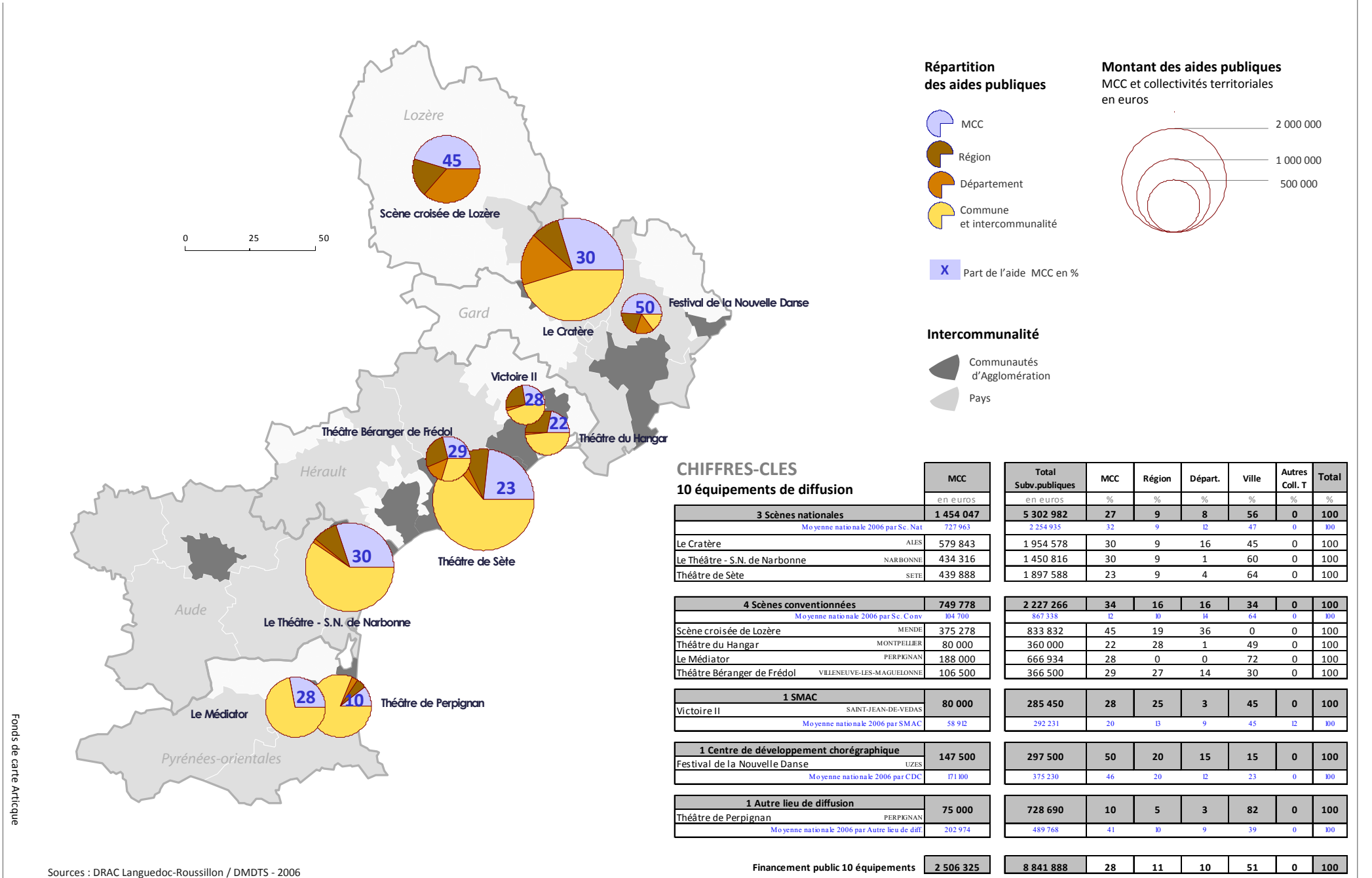
AUDE (11)	1 Scène Nationale	Le Théâtre - S.N. de Narbonne	<a href="http://www.leteatre-narbonne.com">www.leteatre-narbonne.com</a>	NARBONNE
GARD (30)	1 Scène nationale	Le Cratère	<a href="http://www.lecratere.fr">www.lecratere.fr</a>	ALES
	1 centre de développement chorégraphique	Festival de la Nouvelle Danse	<a href="http://www.uzesdanse.fr">www.uzesdanse.fr</a>	UZES
HERAULT (34)	1 Scène Nationale	Théâtre de Sète	<a href="http://www.theatredesete.co">www.theatredesete.co</a>	SETE
	2 Scènes conventionnées	Théâtre du Hangar	<a href="http://www.theatreduhangar.co">www.theatreduhangar.co</a>	MONTEPELLIER
		Théâtre Béranger de Frédol	<a href="http://www.bdef.com">www.bdef.com</a>	VILLENEUVE-LES-MAG.
	1 Scène de musiques actuelles	Victoire II	<a href="http://www.victoire2.com">www.victoire2.com</a>	SAINT-JEAN-DE-VEDAS
LOZERE (48)	1 Scène conventionnée	Scène croisée de Lozère	<a href="http://www.auidascenescroisees.fr">www.auidascenescroisees.fr</a>	MENDE
PYRENEES-ORIENTALES (66)	1 Scène conventionnée	Le Médiateur	<a href="http://www.elmediator.org">www.elmediator.org</a>	PERPIGNAN
	1 Autre lieu de diff.	Théâtre de Perpignan	<a href="http://www.leteatre.perpignan.fr">www.leteatre.perpignan.fr</a>	PERPIGNAN

Sources : DRAC Languedoc-Roussillon / DMDTS - 2006



# Lieux de diffusion (2)

## FINANCEMENTS PUBLICS 2006

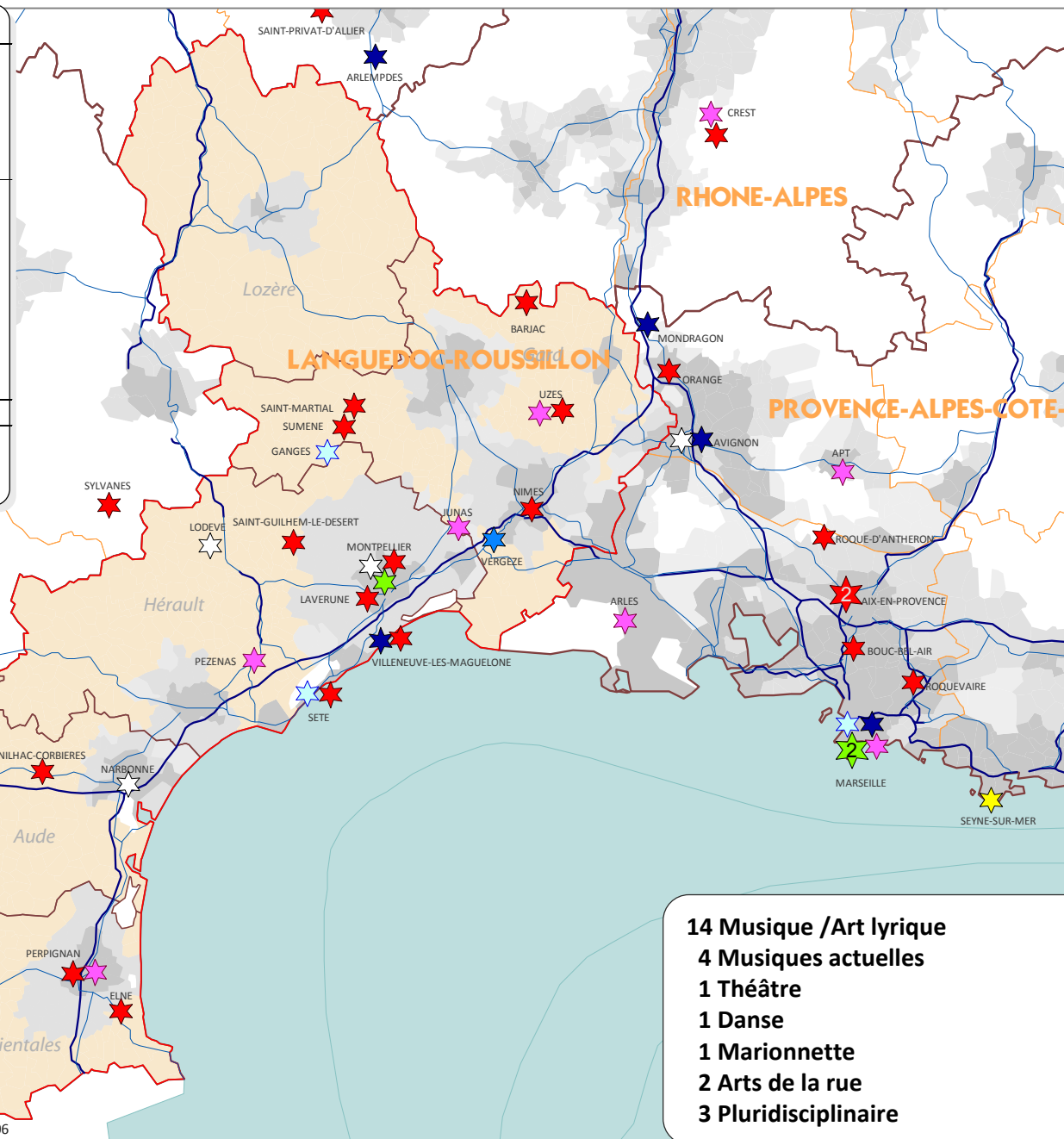


Fonds de carte Artique

# Festivals (1)

## LOCALISATION GEOGRAPHIQUE DES 26 FESTIVALS

AUDE (11)	1 Musique 1 Pluridisciplinaire	Festival de jazz à Conilhac Les Ident'terres	<a href="http://www.conilhac-corbieres.fr/jazz/accueil.html">www.conilhac-corbieres.fr/jazz/accueil.html</a> <a href="http://www.narc-naturel.narbonnaise.fr">www.narc-naturel.narbonnaise.fr</a>	CONILHAC-CORBIERES NARBONNE
GARD (30)	5 Musique	Festival "Chansons de Parole"	<a href="http://www.chansonsdeparole.com">www.chansonsdeparole.com</a>	BARJAC
		Festival d'Automne musical Rencontre de hautbois et tambours Festival "Les tranches cévenoles" Les nuits musicales d'Uzès	<a href="http://www.saintblaise.fr/">www.saintblaise.fr/</a> <a href="http://www.lesvelis.org/Tranches/oonmia/">www.lesvelis.org/Tranches/oonmia/</a> <a href="http://www.nuitsmusicalesuzes.org">www.nuitsmusicalesuzes.org</a>	NIMES SAINT-MARTIAL SUMENE UZES
	2 Musiques actuelles	Festival "jazz à Junas"	<a href="http://www.jazzjunas.asso.fr">www.jazzjunas.asso.fr</a>	JUNAS
		Festival Autres rivages Forum régional de la Marionnette	<a href="http://autres-rivages.chez-alice.fr">http://autres-rivages.chez-alice.fr</a> <a href="http://www.artpantin.com">www.artpantin.com</a>	UZES VERGEZE
HERAULT (34)	2 Arts de la rue	Festival Label rue	<a href="http://www.labelrue.com">www.labelrue.com</a>	GANGES
		Festival Totem	-	SETE
	1 Danse	Festival Montpellier Danse	<a href="http://www.montpellierdanse.com">www.montpellierdanse.com</a>	MONTPELLIER
	5 Musique	Festival Mardi Graves	-	LAVERUNE
		Festival international de la guitare Rencontres musicales Festival Fiest'A Sète "Festival de Musique"	<a href="http://www.internationalesdejuguitare.com">www.internationalesdejuguitare.com</a> <a href="http://www.ledeserimaginatoire.fr">www.ledeserimaginatoire.fr</a> <a href="http://www.fiestasete.com">www.fiestasete.com</a> <a href="http://www.musiqueancienneamaguelone.com">www.musiqueancienneamaguelone.com</a>	MONTPELLIER SAINT-GUILHEM-LE-DESERT SETE VILLENEUVE-LES-MAGUELONE
	1 Musiques actuelles	"Printival Bobby Lapointe"	<a href="http://www.printivalbobbylapointe.com">www.printivalbobbylapointe.com</a>	PEZENAS
1 Théâtre	Festival de Villeneuve en scène	<a href="http://www.villeneuve-en-scene.fr">www.villeneuve-en-scene.fr</a>	VILLENEUVE-LES-MAGUELONE	
2 Pluridisciplinaire	Les voix de la Méditerranée Printemps des Comédiens	<a href="http://www.voixdelamediterranee.com">www.voixdelamediterranee.com</a> <a href="http://www.printempsdescomediens.com">www.printempsdescomediens.com</a>	LODEVE MONTPELLIER	
LOZERE (48)	Aucun			
PYRENEES-ORIENTALES (66)	3 Musique	Festival de musique en Catalogne Romane Festival "Aujourd'hui musiques" Festival Pablo Casals	<a href="http://www.musiquecataloqueromane.fr">www.musiquecataloqueromane.fr</a> - <a href="http://www.grades-festival-casals.com">www.grades-festival-casals.com</a> <a href="http://www.iazzebre.com">www.iazzebre.com</a>	ELNE PERPIGNAN PRADES
	1 Musiques actuelles	Festival Jazzèbre	<a href="http://www.iazzebre.com">www.iazzebre.com</a>	PERPIGNAN



### Typologie des festivals

- ★ Musique / Art lyrique
- ★ Musiques actuelles
- ★ Théâtre
- ★ Théâtre Autres (marionnettes, mime, conte, etc.)
- ★ Art de la Rue
- ★ Cirque
- ★ Danse
- ★ Pluridisciplinaire

### Aires urbaines (cf. définition p.4)

- Pôles Urbains
- Com. périurbaines
- Com. multi polarisées
- Com. de l'espace rural

### Réseau routier

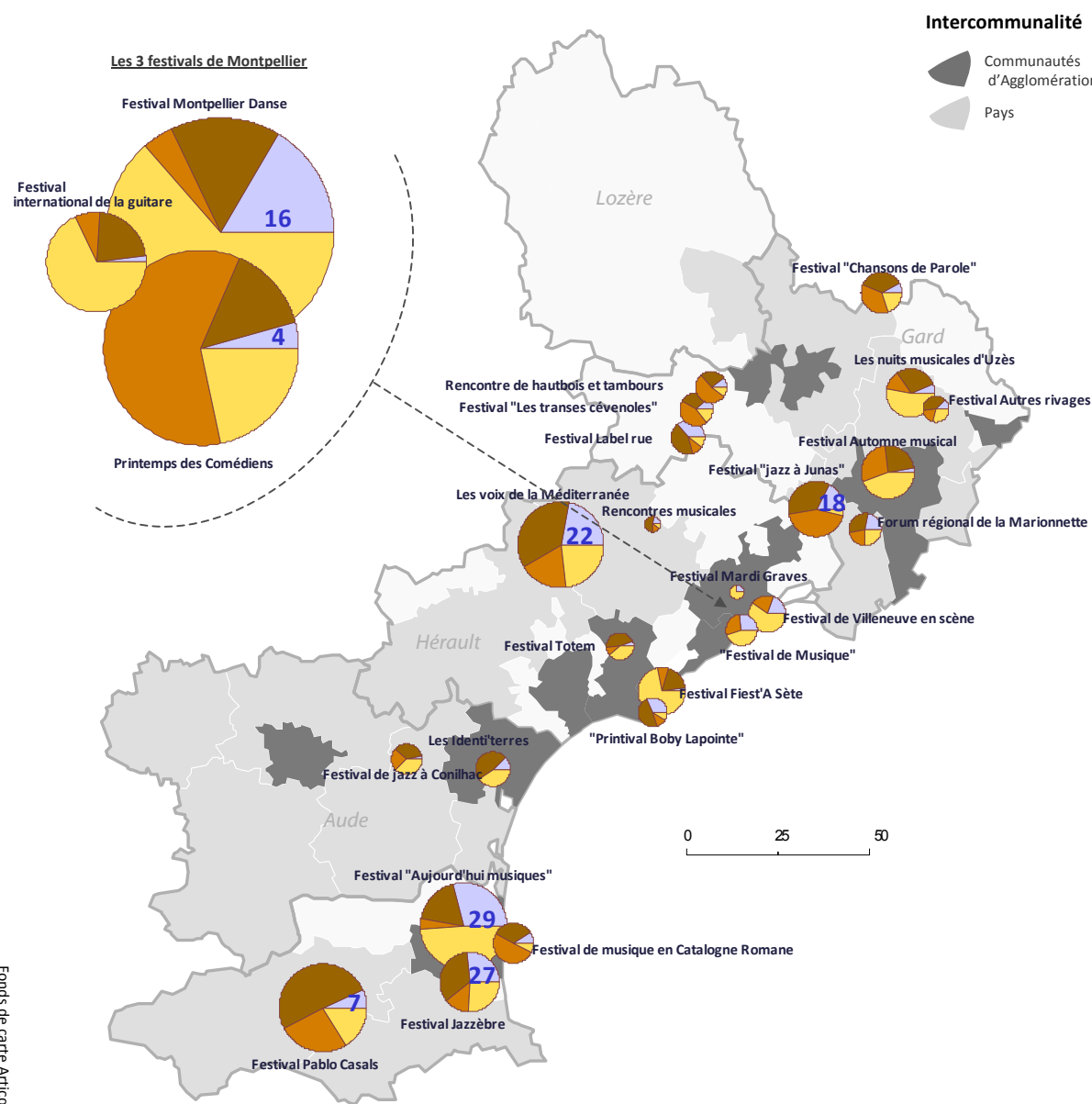
- Autoroutes
- Réseau national

**14** Musique / Art lyrique  
**4** Musiques actuelles  
**1** Théâtre  
**1** Danse  
**1** Marionnette  
**2** Arts de la rue  
**3** Pluridisciplinaire

Sources : DRAC Languedoc-Roussillon / DMDTS - 2006

# Festivals (2)

## FINANCEMENTS PUBLICS 2006



### CHIFFRES-CLES

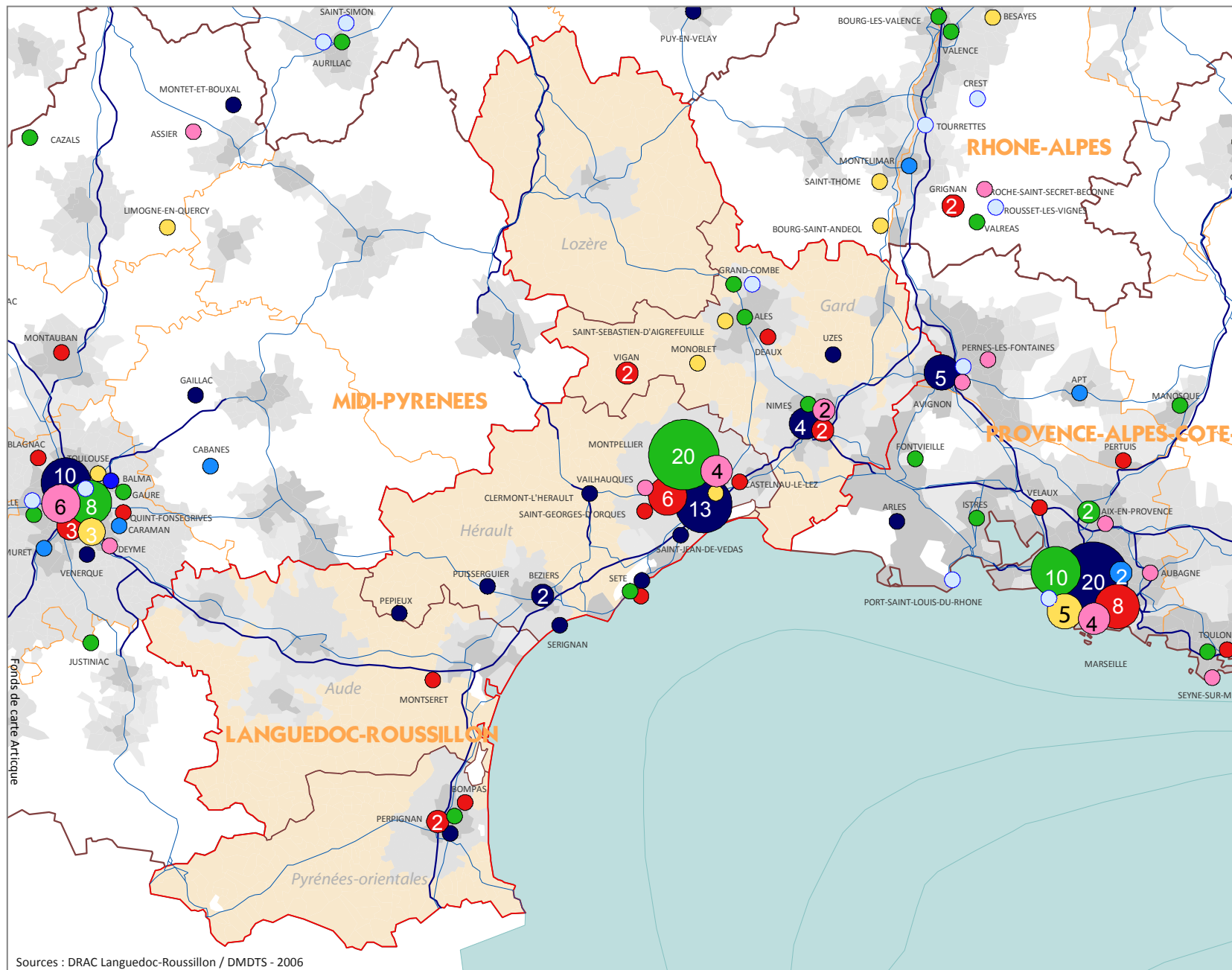
#### 26 festivals

	MCC	Total Subv. publiques	MCC	Région	Départ.	Ville	Total
	en euros	en euros	%	%	%	%	%
<b>14 Musique</b>	<b>152 500</b>	<b>1 492 335</b>	<b>10</b>	<b>28</b>	<b>18</b>	<b>43</b>	<b>100</b>
Festival de jazz à Conilhac	1 500	34 900	4	34	23	38	100
Festival "Chansons de Parole"	5 000	62 000	8	35	37	19	100
Festival Automne musical	3 000	104 000	3	24	29	44	100
Rencontre de hautbois et tambours	4 000	36 445	11	25	55	9	100
Festival "Les trances cévenoles"	5 000	40 600	12	30	44	14	100
Les nuits musicales d'Uzès	5 000	87 110	6	29	13	53	100
Festival Mardi Graves	2 000	7 700	26	0	0	74	100
Festival international de la guitare	8 000	368 000	2	22	8	68	100
Rencontres musicales	2 000	9 300	22	54	16	9	100
Festival Totem	2 000	83 530	2	18	8	72	100
Festival Fiest'A Sète	2 000	83 530	2	18	8	72	100
"Festival de Musique"	10 000	36 500	27	0	27	45	100
Festival de musique en Catalogne Roman	5 000	59 500	8	34	50	8	100
Festival "Aujourd'hui musicales"	80 000	277 000	29	18	4	49	100
Festival Pablo Casals	20 000	285 750	7	51	26	16	100
<b>4 Musiques actuelles</b>	<b>60 000</b>	<b>298 060</b>	<b>20</b>	<b>36</b>	<b>25</b>	<b>19</b>	<b>100</b>
Festival "jazz à Junas"	20 000	114 000	18	35	44	4	100
Festival Autres rivages	3 000	25 000	12	40	20	28	100
"Printival Bobby Lapointe"	2 000	27 500	7	44	9	40	100
Festival Jazzebre	35 000	131 560	27	34	14	26	100
<b>1 Théâtre</b>	<b>10 000</b>	<b>50 000</b>	<b>20</b>	<b>0</b>	<b>20</b>	<b>60</b>	<b>100</b>
Festival de Villeneuve en scène	10 000	50 000	20	0	20	60	100
<b>1 Marionnette</b>	<b>8 500</b>	<b>38 400</b>	<b>22</b>	<b>31</b>	<b>21</b>	<b>26</b>	<b>100</b>
Forum régional de la Marionnette	8 500	38 400	22	31	21	26	100
<b>1 Danse</b>	<b>315 000</b>	<b>1 918 450</b>	<b>16</b>	<b>16</b>	<b>4</b>	<b>64</b>	<b>100</b>
Festival Montpellier Danse	315 000	1 918 450	16	16	4	64	100
<b>2 Arts de la Rue</b>	<b>25 000</b>	<b>72 500</b>	<b>34</b>	<b>46</b>	<b>10</b>	<b>10</b>	<b>100</b>
Festival Label rue	15 000	41 500	36	43	11	10	100
Festival Totem	10 000	31 000	32	48	10	10	100
<b>3 Pluridisciplinaire</b>	<b>125 000</b>	<b>1 723 900</b>	<b>7</b>	<b>19</b>	<b>52</b>	<b>22</b>	<b>100</b>
Les Identi'terres	5 000	44 500	11	48	0	40	100
Les voix de la Méditerranée	60 000	273 000	22	37	18	23	100
Printemps des Comédiens	60 000	1 406 400	4	14	60	22	100
Moyenne nationale 2006 par festival	68 211	278 837	25	8	20	36	100
<b>Financement public 26 festivals</b>	<b>696 000</b>	<b>5 593 645</b>	<b>12</b>	<b>21</b>	<b>24</b>	<b>42</b>	<b>100</b>

Sources : DRAC Languedoc-Roussillon / DMDTS - 2006

# Équipes artistiques indépendantes (1)

## LOCALISATION GEOGRAPHIQUE DES 81 EQUIPES



**25 ensembles musicaux et vocaux**  
**31 compagnies de théâtre et spectacles**  
**25 compagnies chorégraphiques**

### Typologie des équipements de production et de création

- Ensembles musicaux et vocaux

● Musique / Art lyrique  
 ● Musiques actuelles

- Compagnies chorégraphiques  
 ● Danse

- Compagnies Théâtres et spectacles

● Théâtre  
 ● Théâtre Jeune Public  
 ● Autres Théâtre (marionnettes, mime, conte)  
 ● Art de la Rue  
 ● Cirque

### Aires urbaines (cf. définition p.4)

■ Pôles Urbains  
 ■ Com. périurbaines  
 ■ Com. multi polarisées  
 ■ Com. de l'espace rural

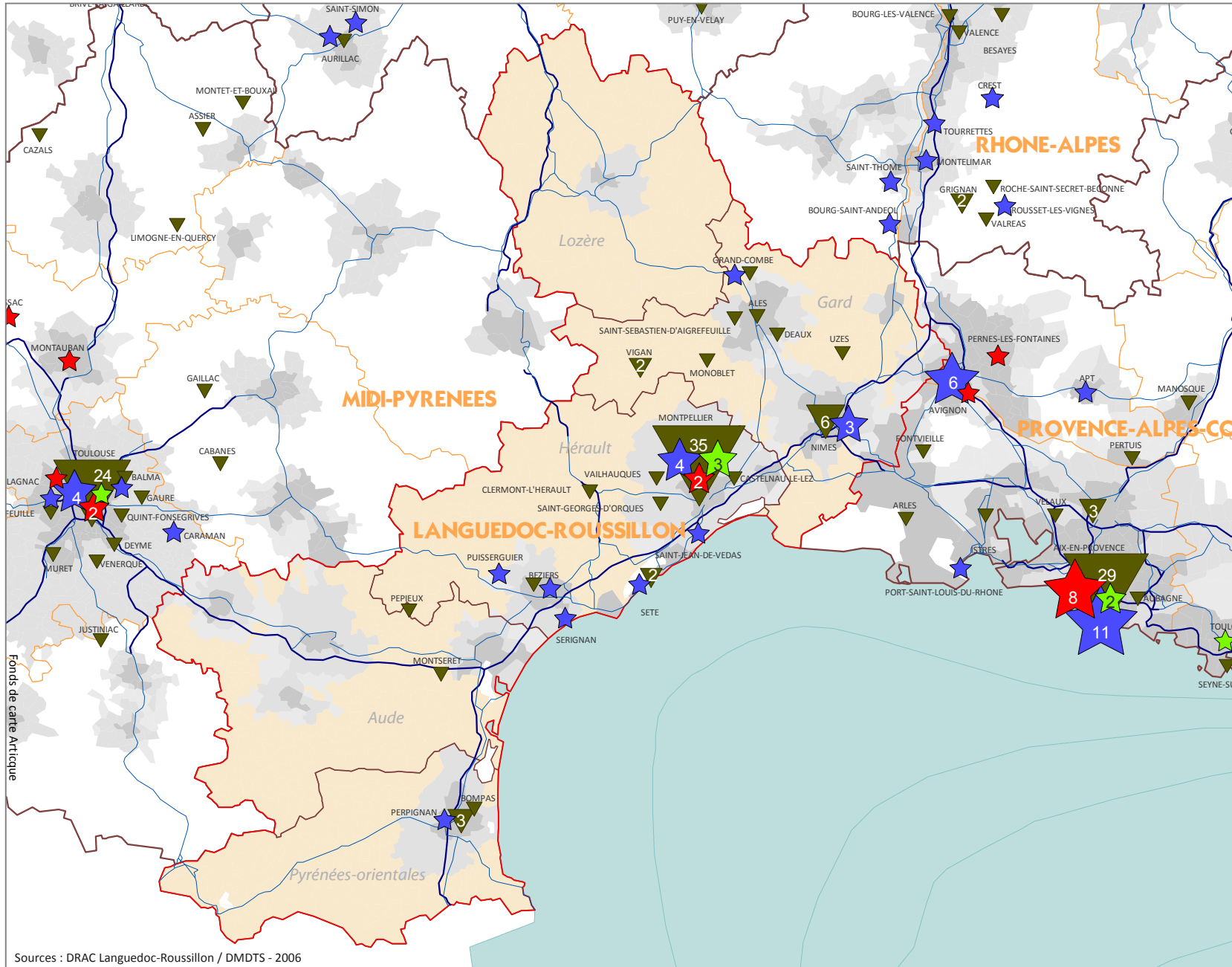
### Réseau routier

— Autoroutes  
 — Réseau national

Sources : DRAC Languedoc-Roussillon / DMDTS - 2006

# Équipes artistiques indépendantes (2)

## TYPE D'AIDES MCC ACCORDEES AUX EQUIPES



**19 conventions**  
**62 autres aides**

**Typologie des aides accordées aux équipes artistiques**

Conventions :

- ★ aux ensembles musicaux et vocaux
- ★ aux compagnies chorégraphiques
- ★ aux compagnies Théâtres et spectacles

Autres aides dont :

- Aide à la compagnie
- Aide au projet
- Aide à la structuration
- Aide à la production

**Aires urbaines** (cf. définition p.4)

- Pôles Urbains
- Com. périurbaines
- Com. multi polarisées
- Com. de l'espace rural

**Réseau routier**

- Autoroutes
- Réseau national

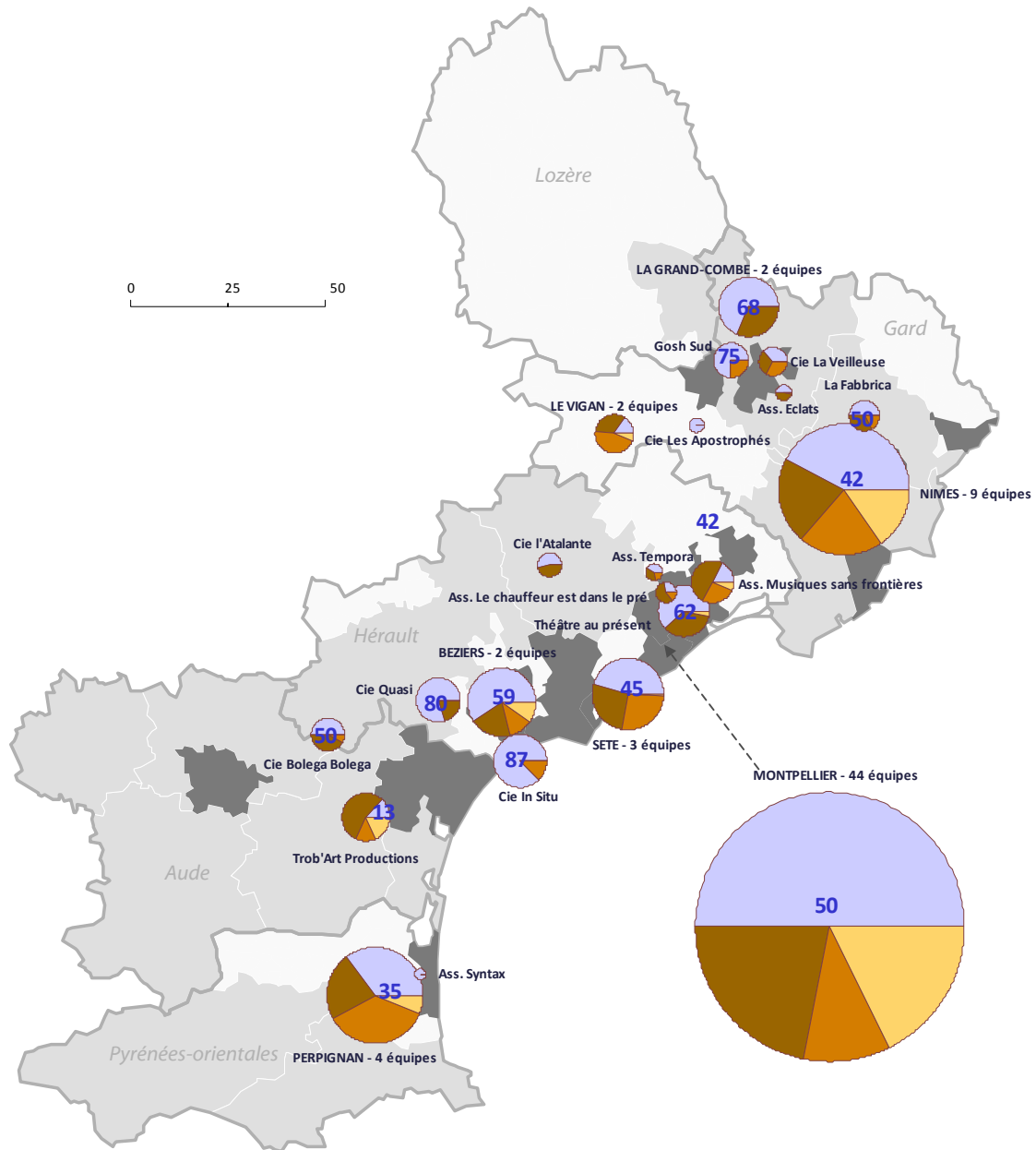
Sources : DRAC Languedoc-Roussillon / DMDTS - 2006

# Équipes artistiques indépendantes (3)

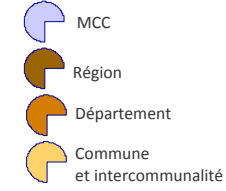
## FINANCEMENTS PUBLICS 2006

Languedoc-Roussillon

CARTOGRAPHIE REGIONALE DES PRINCIPALES STRUCTURES DU SPECTACLE VIVANT  
SUBVENTIONNEES PAR LE MINISTERE DE LA CULTURE ET DE LA COMMUNICATION

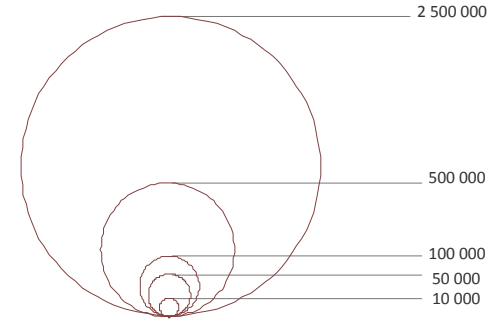


### Répartition des aides publiques



X Part de l'aide MCC en %

### Montant des aides publiques MCC et collectivités territoriales en euros



### Intercommunalité



**CHIFFRES CLES**  
81 équipes artistiques  
[page suivante](#) ➔

Fonds de carte Artique

Sources : DRAC Languedoc-Roussillon / DMDTS - 2006

## Équipes artistiques indépendantes (4)

## FINANCEMENTS PUBLICS 2006 (suite)

## CHIFFRES-CLES

## 81 équipes artistiques

	Discipline	Type d'Aide	MCC	Total Subv.-publiques					
				MCC	Reg	Dpt	Ville	Total	
25 ensembles musicaux et lyriques				391 000					
Moyenne nationale 2006 par Ensemble musical et vocal				44 701					
Trob'Art Productions	MONTSERET	MUSIQUE	Aide à la structuration	10 000					
Ass. Eclats	DEAUX	MUSIQUE	Aide au projet	4 000					
Ass. Bouge tranquille	LEVIGAN	MUSIQUE	Aide au projet	4 000					
Orchestre de chambre des Cévennes	LEVIGAN	MUSIQUE	Aide au projet	4 000					
Ass. Mélodia	NIMES	MUSIQUE	Aide à la structuration	10 000					
Ens. Mora Vocis	NIMES	MUSIQUE	Aide au projet	4 000					
Ass. Musiques sans frontières	CASTELNAU-LE-LEZ	MUSIQUE	Aide à la structuration	10 000					
Action Musique - Opéra Junior	MONTPELLIER	MUSIQUE	Conventions	101 000					
Ars Musica	MONTPELLIER	MUSIQUE	Aide à la structuration	10 000					
Ass. Musicanu	MONTPELLIER	MUSIQUE	Aide au projet	4 000					
Cie Zigzags	MONTPELLIER	MUSIQUE	Aide à la structuration	14 000					
Le Concert Spirituel	MONTPELLIER	MUSIQUE	Conventions	150 000					
Les Fêtes Galantes	MONTPELLIER	MUSIQUE	Aide au projet	4 000					
Ensemble vocal Héliade	SETE	MUSIQUE	Aide au projet	4 000					
Ass. Le chauffeur est dans le pré	St GEORGES YBORQUES	MUSIQUE	Aide au projet	4 000					
Ass. Syntax	BOMPAS	MUSIQUE	Aide au projet	4 000					
La Vielle dans tous ses états	PERPIGNAN	MUSIQUE	Aide au projet	2 000					
Myriade Miriade	PERPIGNAN	MUSIQUE	Aide au projet	4 000					
Ass. Cafarnal tribu	NIMES	M. ACTUELLES	Aide au projet	4 000					
Ass. Musique en mouvement	NIMES	M. ACTUELLES	Aide à la structuration	10 000					
Ass. Rude Awakening	MONTPELLIER	M. ACTUELLES	Aide au projet	4 000					
Ass. Condorcet Productions	MONTPELLIER	M. ACTUELLES	Aide à la structuration	14 000					
Ass. Continuum	MONTPELLIER	M. ACTUELLES	Aide au projet	4 000					
Ass. Vent du Sud	MONTPELLIER	M. ACTUELLES	Aide au projet	4 000					
Ass. Tempora	VARIÉES	M. ACTUELLES	Aide au projet	4 000					

Discipline	Type d'Aide	MCC	Total Subv.-publiques					
			MCC	Reg	Dpt	Ville	Total	
31 cies de Théâtre et spectacles			1 077 000					
Moyenne nationale 2006 par Cie dramatique			51 000					
Cie Bolega Bolega	PEPEUX	THEATRE	Aide à la production	18 000				
Cie Conduite Intérieure	NIMES	THEATRE	Conventions	51 000				
Cie l'Heure du Loup	NIMES	THEATRE	Aide à la production	15 000				
Théâtre 7	NIMES	THEATRE	Conventions	60 000				
Triptyk Théâtre	NIMES	THEATRE	Conventions	55 000				
La Fabbrica	UZES	THEATRE	Aide à la production	15 000				
La Bas Théâtre	BEZIERS	THEATRE	Aide à la production	15 000				
Zinc Théâtre	BEZIERS	THEATRE	Conventions	75 000				
Cie l'Atalante	LERMONT-LIBRAULT	THEATRE	Aide à la production	10 000				
Cie Sunsets	MONTPELLIER	THEATRE	Aide au projet	3 000				
Cie Adesso E Sempres	MONTPELLIER	THEATRE	Conventions	51 000				
Cie Dell'Improvviso	MONTPELLIER	THEATRE	Aide à la production	10 000				
Cie Faux Magnifico	MONTPELLIER	THEATRE	Aide à la production	15 000				
Cie Juin 88	MONTPELLIER	THEATRE	Aide à la production	20 000				
Cie Labyrinthes	MONTPELLIER	THEATRE	Conventions	80 000				
Cie l'Alcibade	MONTPELLIER	THEATRE	Aide à la production	7 000				
Cie Les Perles de Verre	MONTPELLIER	THEATRE	Aide à la production	12 000				
Cie l'Estaminet	MONTPELLIER	THEATRE	Aide à la production	8 000				
Cie Machine Théâtre	MONTPELLIER	THEATRE	Aide à la production	25 000				
Cie Tire pas la nappe	MONTPELLIER	THEATRE	Conventions	50 000				
Exit compagnie	MONTPELLIER	THEATRE	Aide à la production	17 000				
Ustructure nouvelle	MONTPELLIER	THEATRE	Aide à la production	10 000				
Cie Quasi	Passageart	THEATRE	Conventions	51 000				
Théâtre au présent	ANT-JEAN-DE-VIDAS	THEATRE	Conventions	53 000				
Cie In Situ	SERIGNAN	THEATRE	Conventions	80 000				
Cie Théâtrale de la mer	SETE	THEATRE	Conventions	46 000				
Cie La Levantina	PERPIGNAN	THEATRE	Conventions	51 000				
Cie Mécanique Vivante	LA GRAND-COMBE	RUE	Conventions	66 000				
Cie Les Apostrophés	MONBELI	CIRQUE	Aide à la production	7 000				
Gosh Sud	TEN D'AGREFFEUILLE	CIRQUE	Aide à la production	30 000				
Cie A.A.R.I.C.	MONTPELLIER	CIRQUE	Conventions	71 000				

25 cies chorégraphiques			617 000	Total Subv.-publiques					
Moyenne nationale 2006 par Cie chorégraphique			28 964	MCC	Reg	Dpt	Ville	Total	
Cie La Veilleuse	ALIS	DANSE	Aide au projet	10 000					
Cie La Licorne	LA GRAND-COMBE	DANSE	Aide au projet	13 000					
Cie X Sud	NIMES	DANSE	Aide à la compagnie	27 000					
A contre sens du poil	MONTPELLIER	DANSE	Aide au projet	8 000					
Achles	MONTPELLIER	DANSE	Aide au projet	8 000					
Ass. La Mentira	MONTPELLIER	DANSE	Aide au projet	10 000					
Ass. Allons z'enfants	MONTPELLIER	DANSE	Conventions	93 000					
Ass. Aurélie	MONTPELLIER	DANSE	Aide au projet	15 000					
Ass. Chicanes	MONTPELLIER	DANSE	Aide au projet	20 000					
Ass. Etre en Scène	MONTPELLIER	DANSE	Conventions	80 000					
Ass. La Camionetta	MONTPELLIER	DANSE	Conventions	80 000					
Ass. Momdjit Danse	MONTPELLIER	DANSE	Aide au projet	10 000					
Cie Acta	MONTPELLIER	DANSE	Aide au projet	10 000					
Cie Artefact	MONTPELLIER	DANSE	Aide à la compagnie	25 000					
Cie Autre Mi na	MONTPELLIER	DANSE	Aide au projet	10 000					
Cie Comme Ca	MONTPELLIER	DANSE	Aide au projet	10 000					
Cie Dansomania	MONTPELLIER	DANSE	Aide au projet	10 000					
Cie Ici et Maintenant	MONTPELLIER	DANSE	Aide à la compagnie	25 000					
Cie Inesperada	MONTPELLIER	DANSE	Aide au projet	12 000					
Cie Ombre et Parenthèses	MONTPELLIER	DANSE	Aide au projet	10 000					
Cie Stella	MONTPELLIER	DANSE	Aide à la compagnie	25 000					
Cie Vilcanota	MONTPELLIER	DANSE	Aide au projet	20 000					
Post Partum Collectif	MONTPELLIER	DANSE	Aide au projet	10 000					
Cie Moleskine	SETE	DANSE	Aide à la compagnie	26 000					
Cie Groupe Incliné	PERPIGNAN	DANSE	Aide à la compagnie	50 000					

Financement public 81 équipes artistiques

2 085 000

4 281 638

49

23

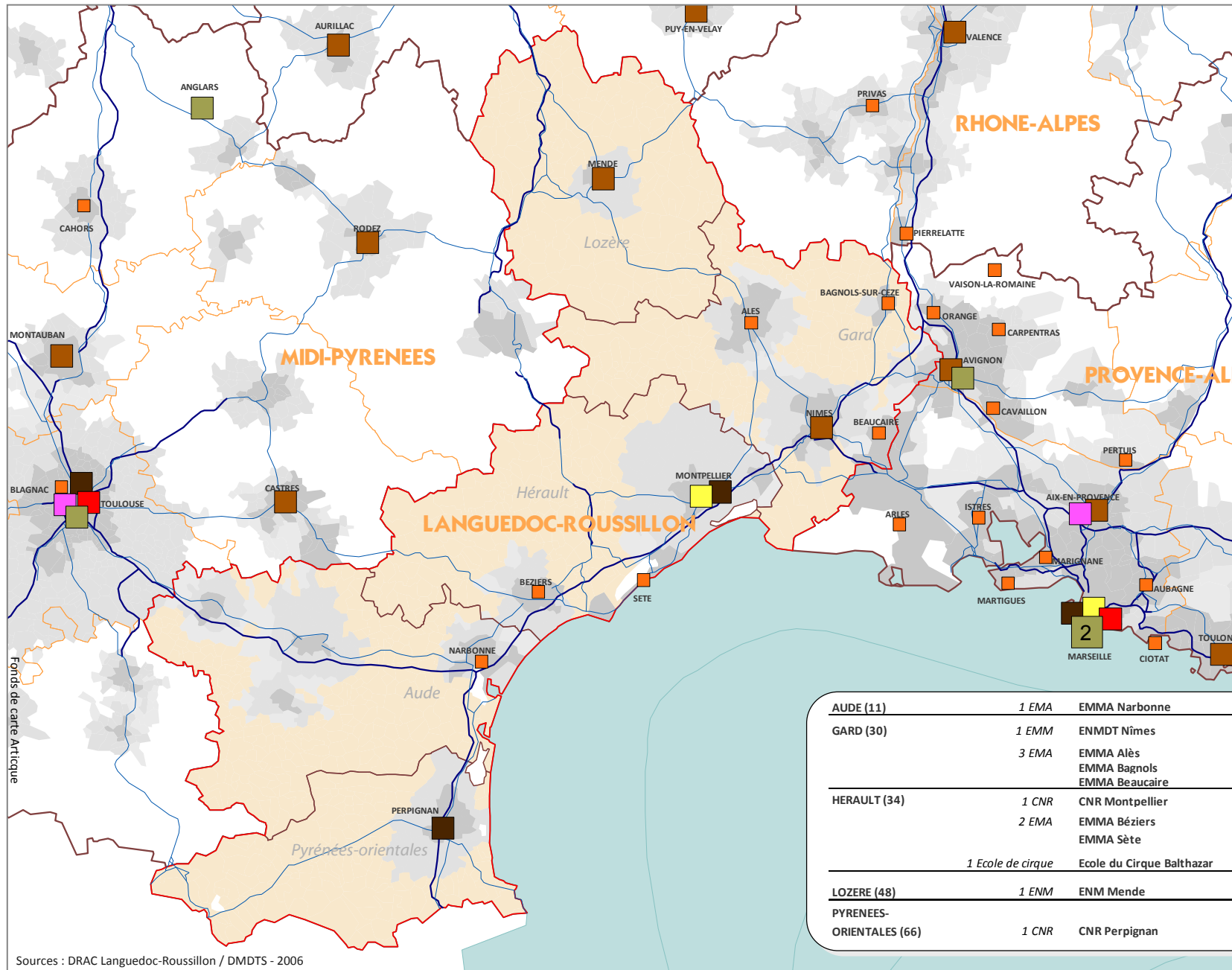
15

13

100

# Lieux d'enseignement et de formation (1)

## LOCALISATION GEOGRAPHIQUE DES 11 ETABLISSEMENTS



**2 CNR**  
**2 ENM**  
**6 EMA**  
**1 École de cirque**

**Typologie des établissements  
d'enseignement artistique  
et de formation professionnelle**

- CNR
- ENM
- EMA
- École de Cirque ou de Marionnettes  
ou d'Arts de la Rue
- CEFEDEM
- CFMI
- Autres lieux de  
formation et/ou d'insertion

**Aires urbaines** (cf. définition p.4)

- Pôles Urbains
- Com. périurbaines
- Com. multi polarisées
- Com. de l'espace rural

**Réseau routier**

- Autoroutes
- Réseau national

AUDE (11)	1 EMA	EMMA Narbonne	<a href="http://www.conservatoire-can.com">www.conservatoire-can.com</a>	NARBONNE	
GARD (30)	1 ENM	ENMDT Nîmes	<a href="http://www.nimes.fr/index.php?id=331">www.nimes.fr/index.php?id=331</a>	NIMES	
	3 EMA	EMMA Alès	<a href="http://www.agglo-grandales.fr/">http://www.agglo-grandales.fr/</a>	ALÈS	
		EMMA Bagnols-sur-Cèze	<a href="http://www.bagnols-surceze.fr">www.bagnols-surceze.fr</a>	BAGNOLS-SUR-CEZE	
HERAULT (34)	1 CNR	EMMA Beaucaire	<a href="http://www.beaucaire.fr/">http://www.beaucaire.fr/</a>	BEAUCAIRE	
		2 EMA	EMMA Montpellier	<a href="http://www.montpellier-agglo.com/CNR">www.montpellier-agglo.com/CNR</a>	MONTELLIER
		EMMA Béziers	<a href="http://www.beziers-agglo.org/">http://www.beziers-agglo.org/</a>	BEZIERES	
	EMMA Sète	<a href="http://www.sete.fr/Le-conservatoire.html">www.sete.fr/Le-conservatoire.html</a>	SETE		
	1 École de cirque	Ecole du Cirque Balthazar	<a href="http://www.balthazar.asso.fr/">www.balthazar.asso.fr/</a>	MONTELLIER	
LOZERE (48)	1 ENM	ENM Mende	<a href="http://www.edm48.fr">www.edm48.fr</a>	MENDE	
PYRENEES-ORIENTALES (66)	1 CNR	CNR Perpignan	<a href="http://www.perpignanmediterranee.com/">http://www.perpignanmediterranee.com/</a>	PERPIGNAN	

Sources : DRAC Languedoc-Roussillon / DMDTS - 2006

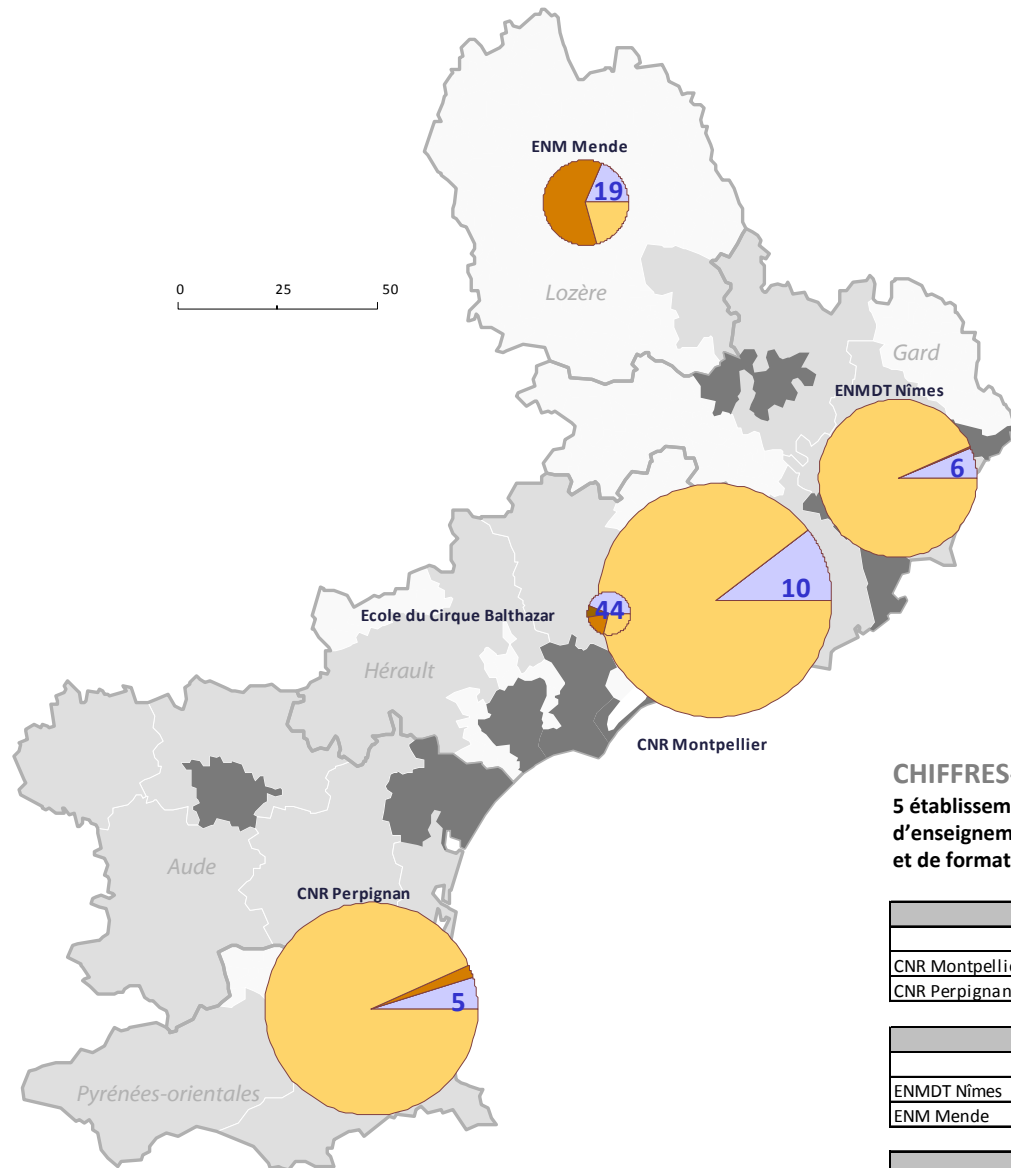


# Lieux d'enseignement et de formation (2)

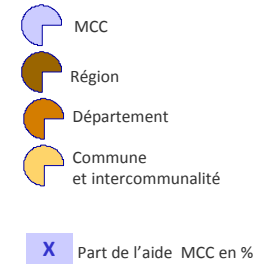
## FINANCEMENTS PUBLICS 2006

Languedoc-Roussillon

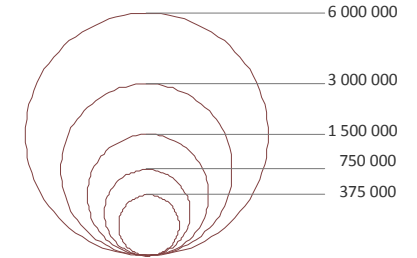
CARTOGRAPHIE REGIONALE DES PRINCIPALES STRUCTURES  
DU SPECTACLE VIVANT SUBVENTIONNEES PAR LE MINISTERE  
DE LA CULTURE ET DE LA COMMUNICATION



### Répartition des aides publiques



### Montant des aides publiques MCC et collectivités territoriales en euros



### Intercommunalité



### CHIFFRES-CLES

5 établissements  
d'enseignement artistique  
et de formation professionnelle

		MCC	Total Subv. publiques	MCC	Région	Départ.	Ville	Total
		en euros	en euros	%	%	%	%	%
<b>2 CNR</b>		<b>800 335</b>	<b>10 191 993</b>	<b>8</b>	<b>0</b>	<b>1</b>	<b>91</b>	<b>100</b>
Moyenne nationale 2006 par CNR		335 017	4 614 305	7	4	4	84	100
CNR Montpellier	MONTPELLIER	576 135	5 569 793	10	0	0	90	100
CNR Perpignan	PERPIGNAN	224 200	4 622 200	5	0	2	93	100
<b>2 ENM</b>		<b>300 000</b>	<b>3 291 748</b>	<b>9</b>	<b>0</b>	<b>14</b>	<b>77</b>	<b>100</b>
Moyenne nationale 2006 par ENM		154 851	1 985 747	8	1	8	83	100
ENMDT Nîmes	NIMES	160 000	2 549 726	6	0	0	94	100
ENM Mende	MENDE	140 000	742 022	19	0	60	21	100
<b>1 Ecole de Cirque</b>		<b>83 000</b>	<b>19 500</b>	<b>44</b>	<b>9</b>	<b>18</b>	<b>29</b>	<b>100</b>
Ecole du Cirque Balthazar	MONTPELLIER	83 000	19 500	44	9	18	29	100
<b>Financement public 5 structures</b>		<b>1 183 335</b>	<b>13 674 241</b>	<b>9</b>	<b>0</b>	<b>4</b>	<b>87</b>	<b>100</b>

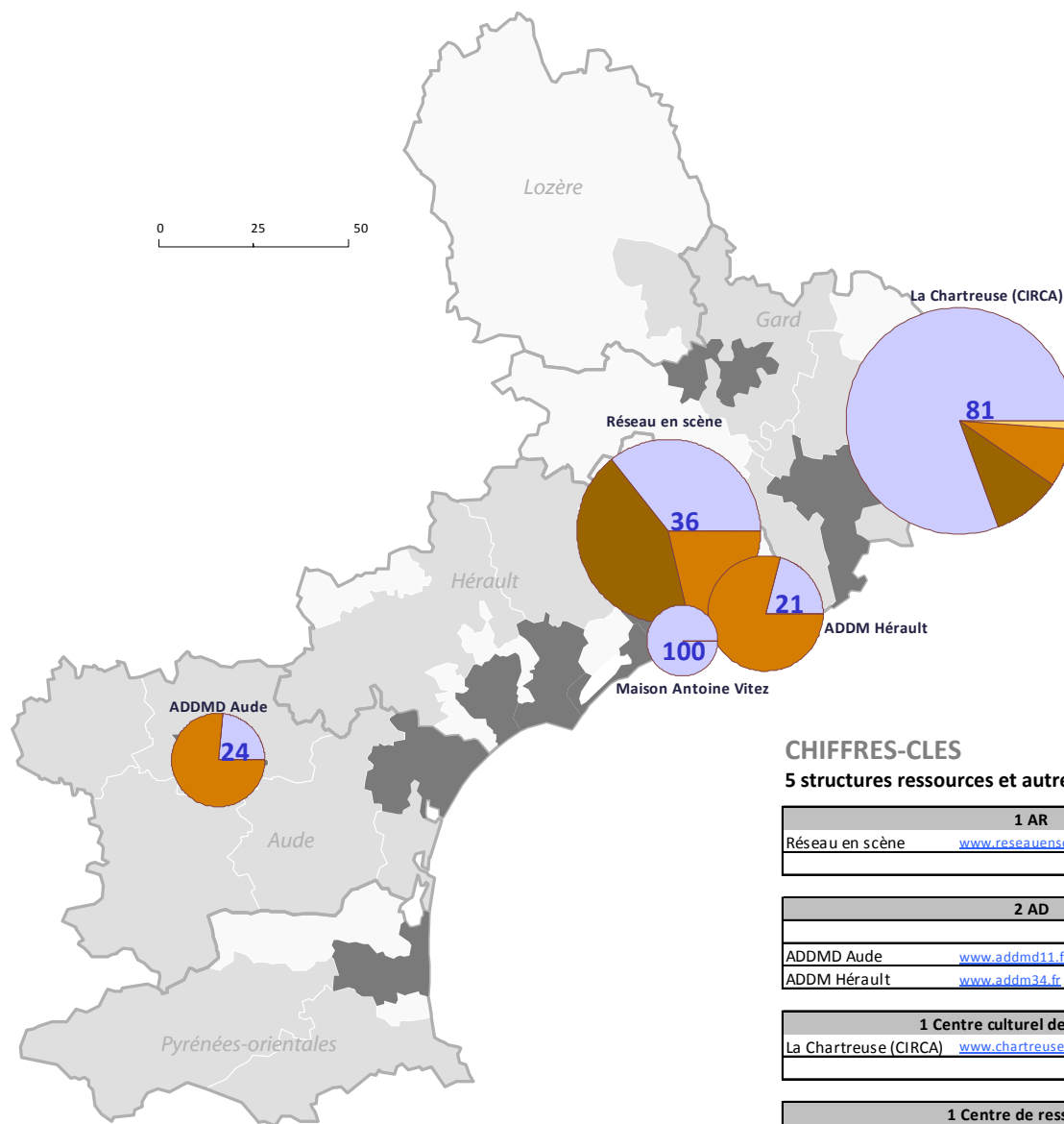
Fonds de carte Artistique

Sources : DRAC Languedoc-Roussillon / DMDTS - 2006

[Retour au sommaire](#)

# Ressources et autres réseaux

## FINANCEMENTS PUBLICS 2006



### Répartition des aides publiques

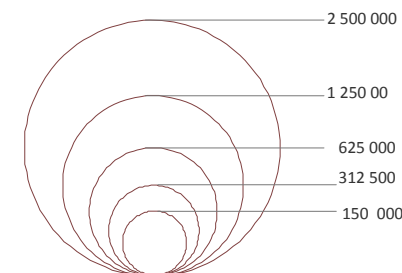


X Part de l'aide MCC en %

### Intercommunalité



### Montant des aides publiques MCC et collectivités territoriales en euros



### CHIFFRES-CLES

#### 5 structures ressources et autres réseaux

	MCC en euros	Total Subv. publiques					
		en euros	MCC %	Région %	Départ. %	Ville %	Total %
<b>1 AR</b>							
Réseau en scène <a href="http://www.reseauenscene.fr">www.reseauenscene.fr</a> MONTPELLIER	500 000	1 400 000	36	43	21	0	100
Moyenne nationale 2006 par AR		903 430	36	49	11	4	100
<b>2 AD</b>							
Moyenne nationale 2006 par AD		200 200	22	0	78	0	100
ADDMD Aude <a href="http://www.addmd11.fr">www.addmd11.fr</a> CARCASSONNE	85 000	912 950	22	0	78	0	100
ADDMD Aude <a href="http://www.addmd11.fr">www.addmd11.fr</a> CARCASSONNE	85 000	536 298	16	2	81	1	100
ADDM Hérault <a href="http://www.addm34.fr">www.addm34.fr</a> MONTPELLIER	115 200	360 950	24	0	76	0	100
ADDM Hérault <a href="http://www.addm34.fr">www.addm34.fr</a> MONTPELLIER	115 200	552 000	21	0	79	0	100
<b>1 Centre culturel de rencontre</b>							
La Chartreuse (CIRCA) <a href="http://www.chartreuse.org">www.chartreuse.org</a> ILLENEUVE-LES-AVIGNON	1 709 924	2 122 386	81	10	8	1	100
Moyenne nationale 2006 par CCR		1 154 617	47	14	32	7	100
<b>1 Centre de ressources</b>							
Maison Antoine Vitez <a href="http://www.maisonantoinevitez.fr">www.maisonantoinevitez.fr</a> MONTPELLIER	208 000	208 000	100	0	0	0	100
Moyenne nationale 2006 par Centre de ressources		544 027	100	0	0	0	100
<b>Financement public 5 structures</b>		<b>2 618 124</b>	<b>31</b>	<b>28</b>	<b>41</b>	<b>1</b>	<b>100</b>
		<b>4 643 336</b>					